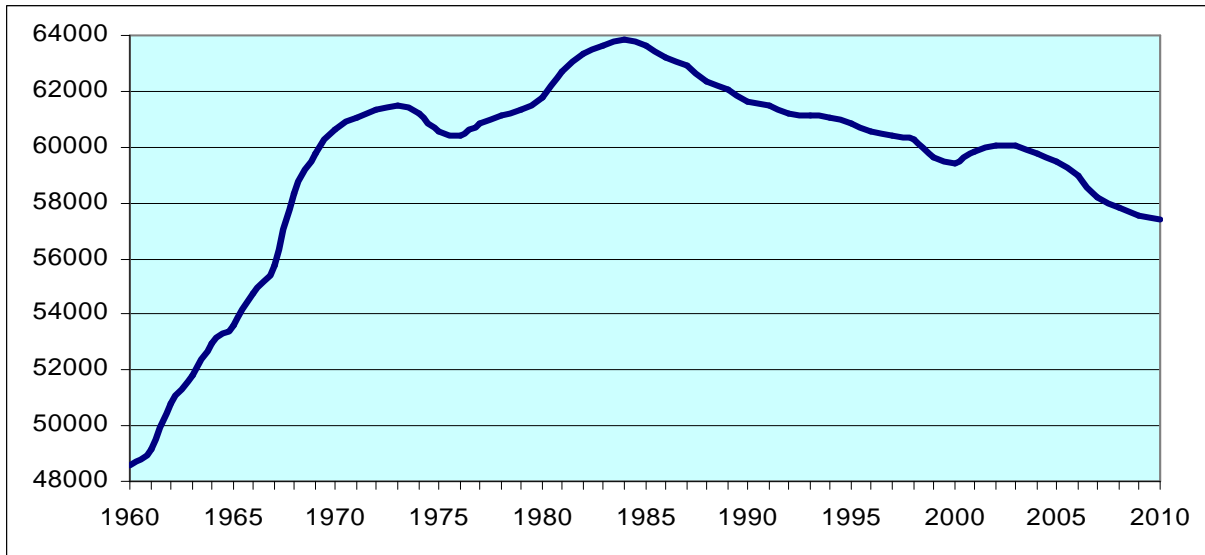
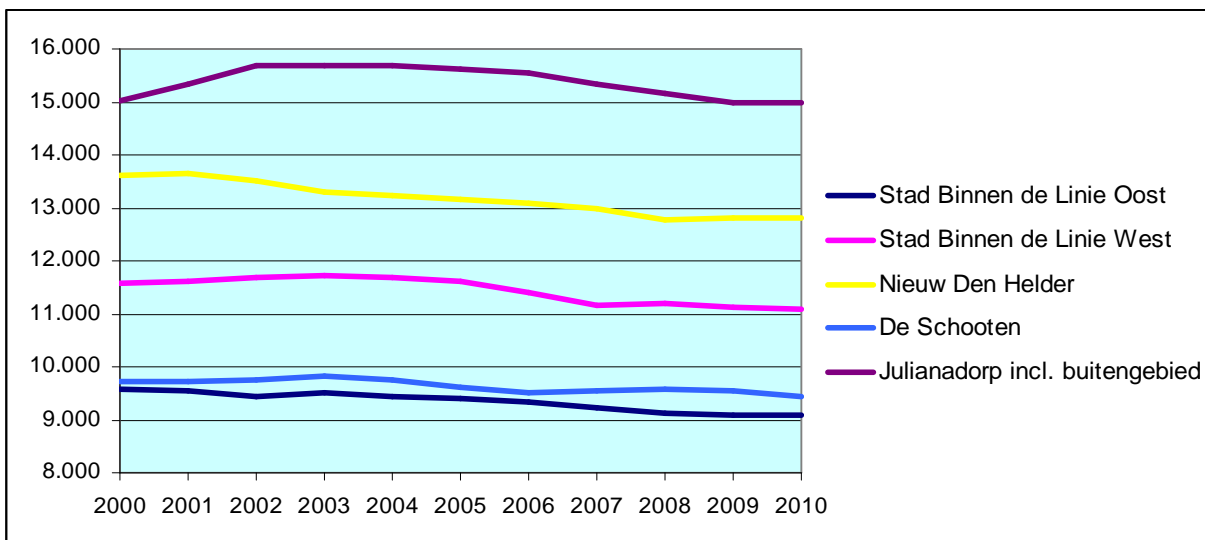


Bevolkingsontwikkeling Den Helder 1960-2010



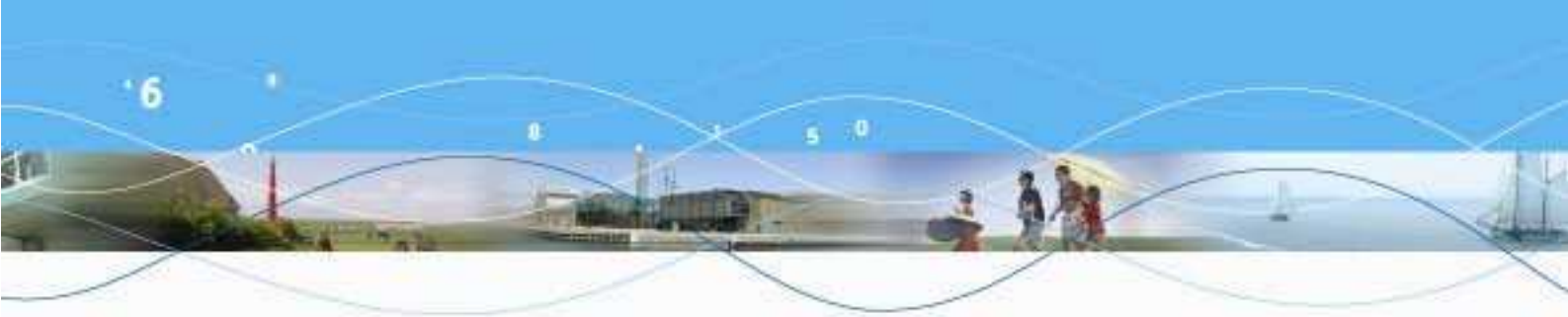
Bron: Centraal Bureau voor de Statistiek

Bevolkingsontwikkeling per wijk 2000-2010 (stand op 1 januari)



Bron: Gemeente Den Helder, Onderzoek & Statistiek

NB: Op 1 januari 2010 is een aantal postcodes in Den Helder gewijzigd en zijn Huisduinen en Julianadorp woonkernen geworden (naast de woonkern Den Helder). Deze wijzigingen zijn in dit overzicht nog niet verwerkt omdat deze cijfers zijn gebaseerd op de CBS wijk- en buurtindeling. Deze CBS-indeling is op dit moment nog niet aangepast aan de nieuwe situatie.



Bevolkingsontwikkeling Stad Binnen de Linie Oost 1 januari 2003-2010

Nr.	Buurt	2003	2004	2005	2006	2007	2008	2009	2010
10	Marinehaven	127	75	135	105	107	54	43	29
11	Oostsloot	1.262	1.243	1.212	1.243	1.237	1.206	1.191	1.196
12	Centrum	1.247	1.250	1.225	1.201	1.149	1.141	1.165	1.162
13	Willemsoord	338	337	334	337	333	339	320	322
14	Sluisdijk	1.005	1.031	1.026	1.064	1.035	1.043	1.008	990
15	Visbuurt	2.666	2.632	2.673	2.643	2.606	2.596	2.603	2.616
16	Grachtengordel	712	705	708	670	673	665	686	721
17	Havenbuurt	15	10	15	18	20	19	19	15
18	Vogelbuurt	2.136	2.143	2.085	2.068	2.058	2.046	2.003	1.981
19	Mijnendienst	2	2	1	1	1	0	54	62
Stad Binnen de Linie Oost		9.508	9.429	9.414	9.350	9.219	9.109	9.092	9.094

Bron: Gemeente Den Helder, Onderzoek & Statistiek

Bevolkingsontwikkeling Stad Binnen de Linie West 1 januari 2003-2010

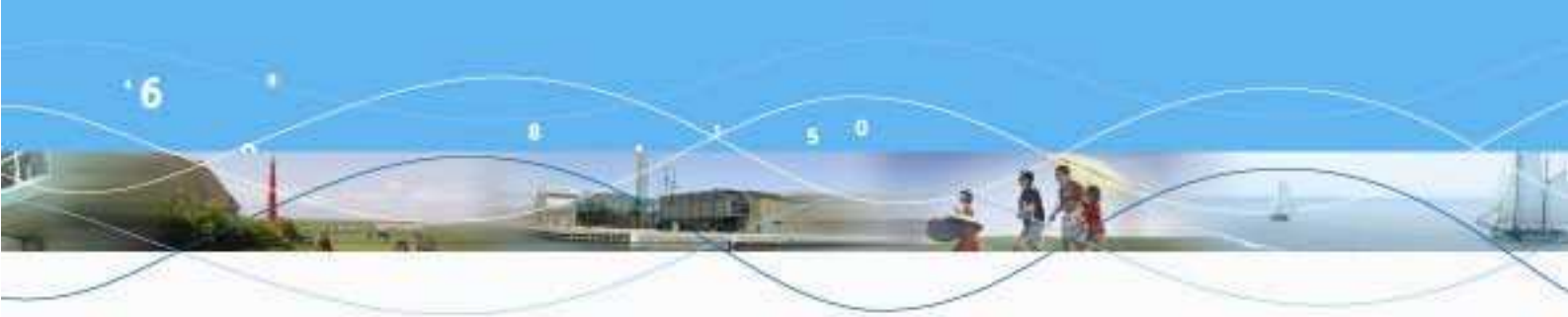
Nr.	Buurt	2003	2004	2005	2006	2007	2008	2009	2010
20	Oud Den Helder	2.596	2.578	2.568	2.525	2.486	2.473	2.456	2.418
21	Van Galenbuurt	2.253	2.232	2.232	2.202	2.224	2.182	2.156	2.130
22	Indische buurt-Noord	1.089	1.111	1.109	1.072	1.037	1.015	1.024	1.011
23	Indische buurt-Zuid	1.051	1.047	1.014	1.046	1.003	1.093	1.099	1.098
24	Geleerdenbuurt	1.608	1.606	1.606	1.516	1.504	1.502	1.517	1.489
25	Tuindorp-West	1.880	1.852	1.818	1.798	1.798	1.767	1.761	1.773
26	Tuindorp-Oost	951	941	932	914	891	890	841	855
27	Fort Erprins	0	0	0	0	0	0	0	0
28	Fort Dirksz Admiraal	287	328	332	345	207	267	252	311
Stad Binnen de Linie West		11.715	11.695	11.611	11.418	11.150	11.189	11.106	11.085

Bron: Gemeente Den Helder, Onderzoek & Statistiek

Bevolkingsontwikkeling Nieuw Den Helder West 1 januari 2003-2010

Nr.	Buurt	2003	2004	2005	2006	2007	2008	2009	2010
30	Huisduinen	524	535	521	527	519	516	517	500
31	Liniebuurt	95	93	91	99	103	100	103	98
32	Jeruzalembuurt	1.122	1.125	1.154	1.099	1.096	1.095	1.090	1.101
33	Duinbuurt	2.101	2.040	2.052	2.018	1.992	1.936	1.932	1.904
34	Donkere Duinen	5	6	4	5	4	7	7	7
Nieuw Den Helder West		3.847	3.799	3.822	3.748	3.714	3.654	3.649	3.610

Bron: Gemeente Den Helder, Onderzoek & Statistiek



Bevolkingsontwikkeling Nieuw Den Helder Oost 1 januari 2003-2010

Nr.	Buurt	2003	2004	2005	2006	2007	2008	2009	2010
40	Nieuwlandbuurt	700	700	691	691	695	692	681	673
41	Golfstroombuurt	606	617	662	677	656	653	637	630
42	Grote Rivierenbuurt	1.501	1.531	1.502	1.463	1.411	1.382	1.397	1.332
43	Kleine Rivierenbuurt	417	423	410	419	421	406	378	402
44	Deltabuurt	494	479	467	573	590	562	569	665
45	Falga	750	721	628	630	622	613	607	606
46	Zuiderzeebuurt	815	804	797	761	738	729	784	768
47	Schepenbuurt	1.536	1.538	1.562	1.541	1.532	1.510	1.553	1.612
48	Nieuw Den Helder ZO	2.303	2.291	2.280	2.276	2.248	2.227	2.205	2.172
49	Dirksz Admiraal	311	328	335	324	358	350	345	335
Nieuw Den Helder Oost		9.435	9.430	9.334	9.355	9.271	9.124	9.156	9.195

Bron: Gemeente Den Helder, Onderzoek & Statistiek

Bevolkingsontwikkeling De Schooten 1 januari 2003-2010

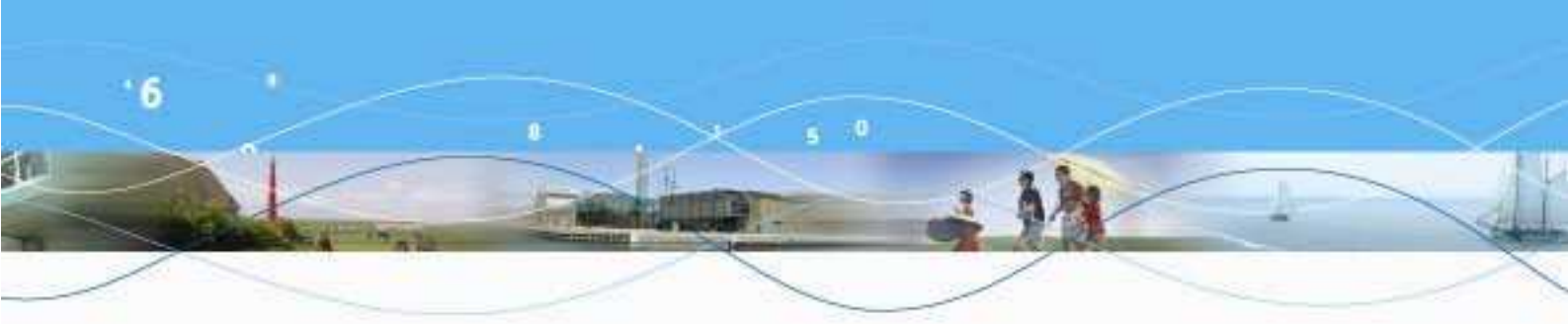
Nr.	Buurt	2003	2004	2005	2006	2007	2008	2009	2010
50	Westoever	8	7	7	9	7	7	14	15
51	Marina	1.288	1.320	1.372	1.369	1.377	1.399	1.417	1.416
52	Schout en Schepenbuurt	1.379	1.369	1.324	1.335	1.325	1.344	1.284	1.303
53	Walvisvaardersbuurt	1.047	1.009	994	992	985	972	976	951
54	Zeeloodsenbuurt	1.436	1.422	1.424	1.384	1.402	1.379	1.387	1.370
55	Boerderijbuurt	1.222	1.204	1.142	1.111	1.104	1.148	1.203	1.163
56	Schooten-Centrum	919	901	895	897	882	877	878	855
57	Landmetersbuurt	1.176	1.168	1.160	1.140	1.158	1.163	1.182	1.165
58	Waterkeringsbuurt	578	568	555	537	544	548	543	526
59	Guldemon	773	778	748	751	748	727	673	661
De Schooten		9.826	9.746	9.621	9.525	9.532	9.564	9.557	9.425

Bron: Gemeente Den Helder, Onderzoek & Statistiek

Bevolkingsontwikkeling Koegras 1 januari 2003-2010

Nr.	Buurt	2003	2004	2005	2006	2007	2008	2009	2010
60	Julianadorp-Oost	677	685	687	676	631	618	593	691
61	Oostoever	17	14	14	15	17	24	22	21
62	Friesebuurt	127	127	125	124	126	120	118	120
63	Kooypunt	57	55	54	53	46	53	56	55
64	Koegras-Noord	133	126	126	131	125	121	121	129
65	Blauwe Keet	40	44	42	40	40	40	40	43
66.	Koegras-Zuid	36	37	37	38	37	37	43	42
67	De Kooy	13	11	7	7	5	7	4	2
Koegras		1.100	1.099	1.092	1.084	1.027	1.020	997	1.103

Bron: Gemeente Den Helder, Onderzoek & Statistiek



Bevolkingsontwikkeling Duinzoom 1 januari 2003-2010

Nr	Buurt	2003	2004	2005	2006	2007	2008	2009	2010
70	Mariëndal	45	46	48	48	45	50	50	45
71	De Zandloper	200	211	214	243	216	201	208	208
72	Ooghduyne	237	221	248	257	248	238	231	231
Duinzoom		482	478	510	548	509	489	489	484

Bron: Gemeente Den Helder, Onderzoek & Statistiek

Bevolkingsontwikkeling Julianadorp 1 januari 2003-2010

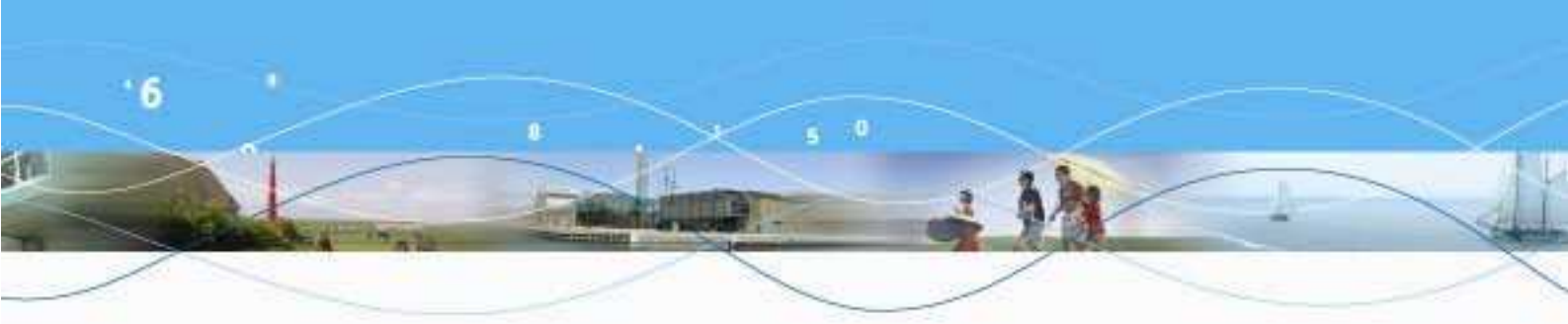
Nr	Buurt	2003	2004	2005	2006	2007	2008	2009	2010
80	Julianadorp-West	603	607	597	606	595	588	576	630
81	Middelzand	2.046	2.006	2.019	1.994	1.951	1.955	1.900	1.861
82	Vogelzand	1.211	1.200	1.169	1.162	1.146	1.132	1.124	1.094
83	Doorzwin	2.261	2.240	2.229	2.222	2.212	2.182	2.186	2.182
84	Kruiszwijn	2.966	2.990	2.971	2.930	2.897	2.864	2.823	2.832
85	Wierbalg	1.668	1.634	1.625	1.603	1.598	1.570	1.556	1.548
86	Malzwin	1.033	1.046	1.031	1.039	1.038	1.020	1.007	993
87	Boterzwin	1.164	1.243	1.272	1.262	1.263	1.256	1.236	1.199
88	Zwanenbalg	565	573	580	578	578	573	568	549
89	Noorderhaven	579	552	533	529	520	508	508	515
Julianadorp		14.096	14.092	14.026	13.925	13.798	13.648	13.484	13.403

Bron: Gemeente Den Helder, Onderzoek & Statistiek

Bevolkingsontwikkeling Den Helder totaal op 1 januari 2003-2010

	2003	2004	2005	2006	2007	2008	2009	2010
Totaal Den Helder	60.009	59.768	59.430	58.953	58.220	57.797	57.530	57.399

Bron: Gemeente Den Helder, Onderzoek & Statistiek



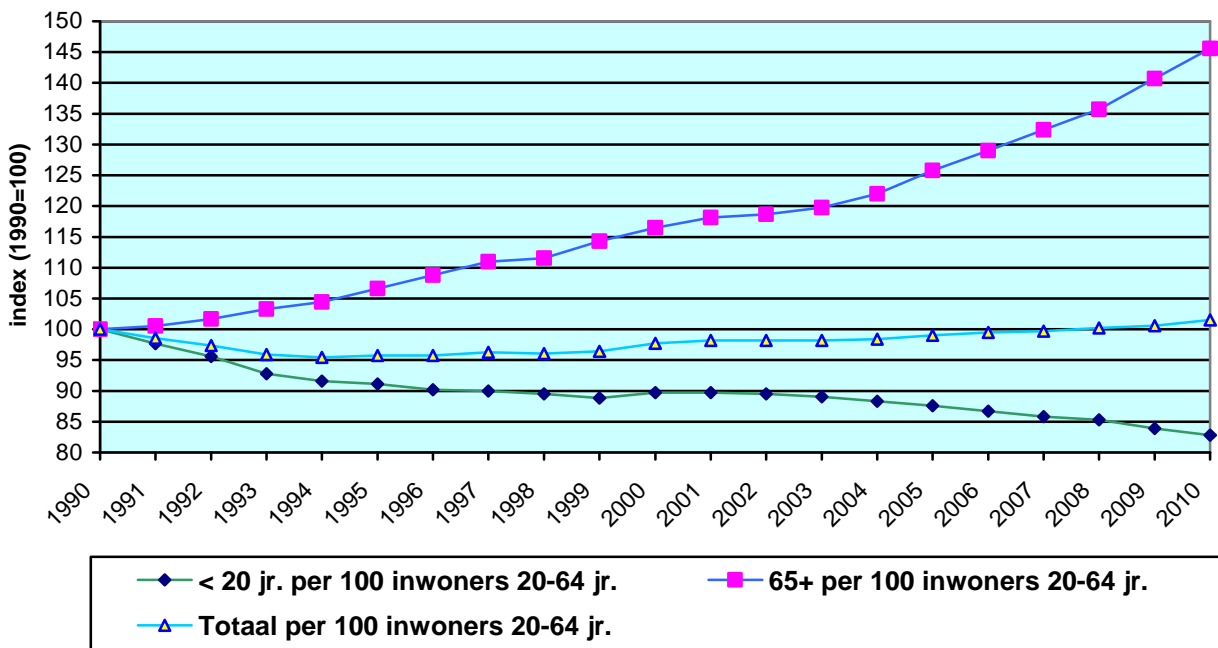
Demografische druk¹ vanaf 1990

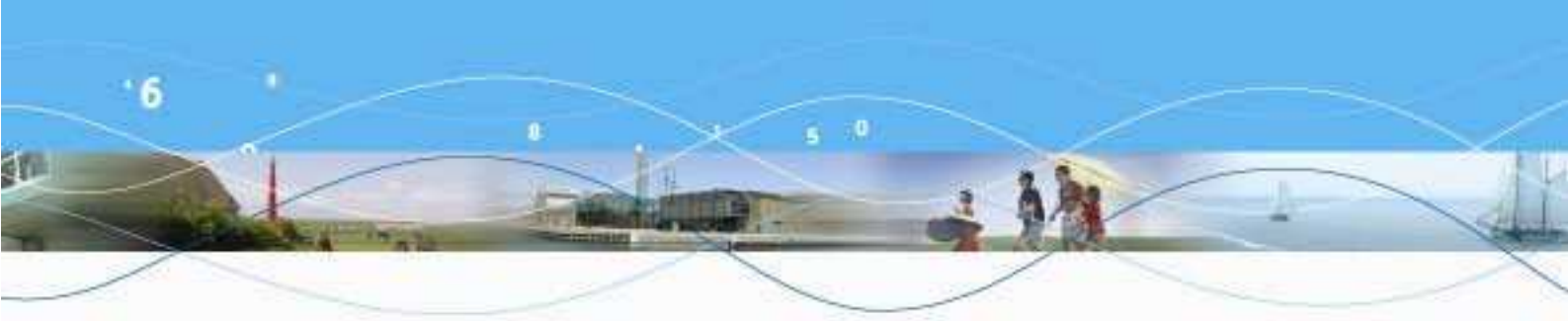
Jaar	0-19 jarigen per 100 inwoners van 20 t/m 64 jr (= groene druk)	65-plussers per 100 inwoners van 20 t/m 64 jr (= grijze druk)	Demografische druk totaal per 100 inwoners van 20 t/m 64 jaar
1990	42,9	18,2	61,1
1991	41,9	18,3	60,2
1992	41,0	18,5	59,5
1993	39,8	18,8	58,6
1994	39,3	19,0	58,3
1995	39,1	19,4	58,5
1996	38,7	19,8	58,5
1997	38,6	20,2	58,8
1998	38,4	20,3	58,7
1999	38,1	20,8	58,9
2000	38,5	21,2	59,7
2001	38,5	21,5	60,0
2002	38,4	21,6	60,0
2003	38,2	21,8	60,0
2004	37,9	22,2	60,1
2005	37,6	22,9	60,5
2006	37,2	23,5	60,7
2007	36,8	24,1	60,9
2008	36,6	24,7	61,2
2009	36,0	25,6	61,5
2010	35,5	26,5	62,0

Bron: Gemeente Den Helder, Onderzoek & Statistiek

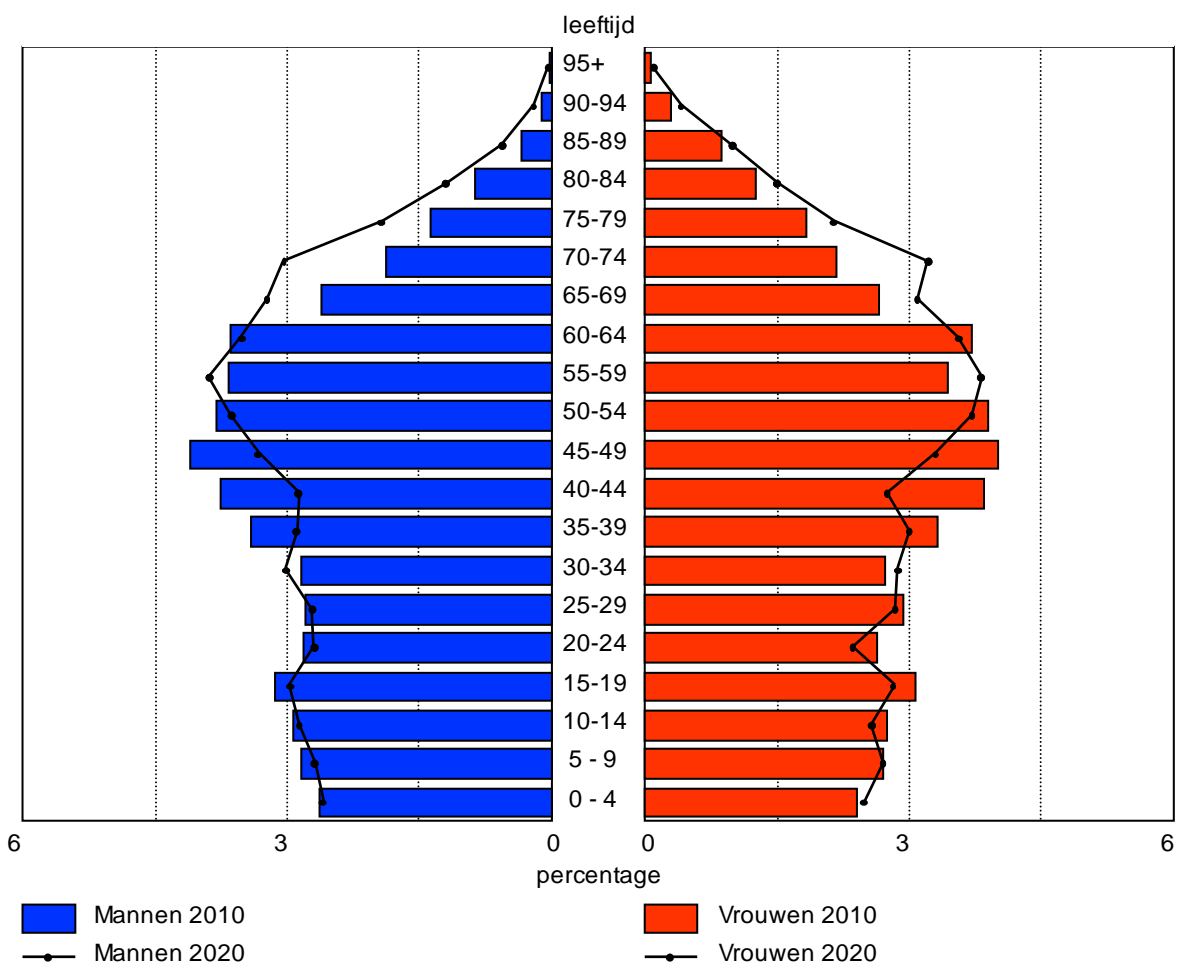
¹ De verhouding tussen de som van het aantal personen van 0-19 jaar en 65 jaar of ouder en de personen in de zogenaamde 'productieve leeftijdsgroep' van 20-64 jaar. De demografische druk is de som van de "groene druk" en de "grijze druk".

Indexcijfers demografische druk vanaf 1990 (1990=100)





Bevolking 2010 en prognose 2020



Bron: Centraal Bureau voor de Statistiek